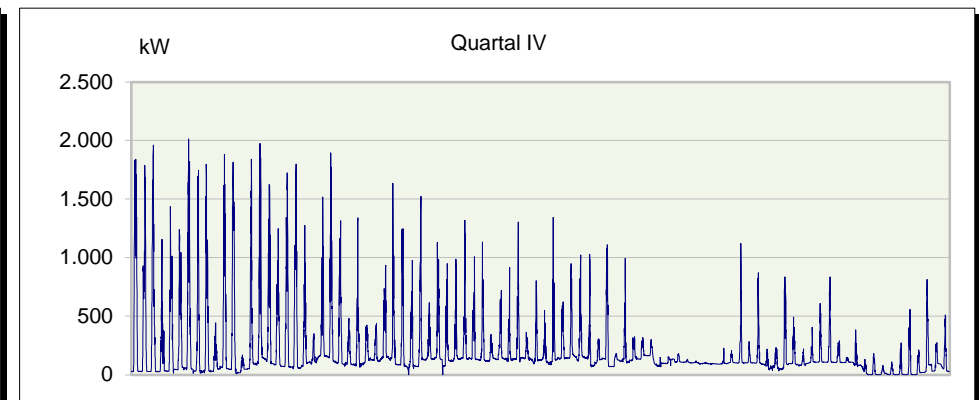
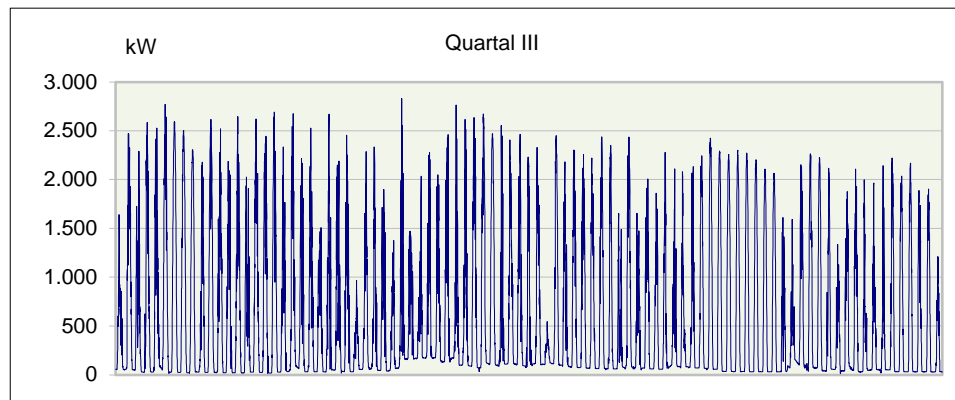
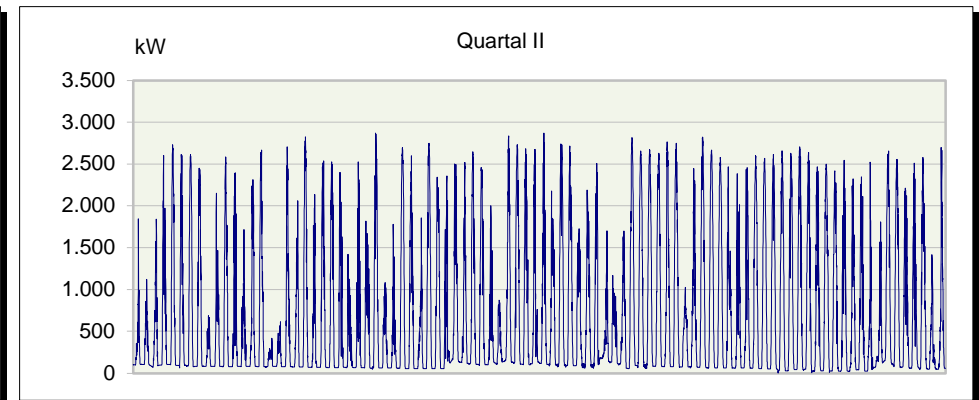
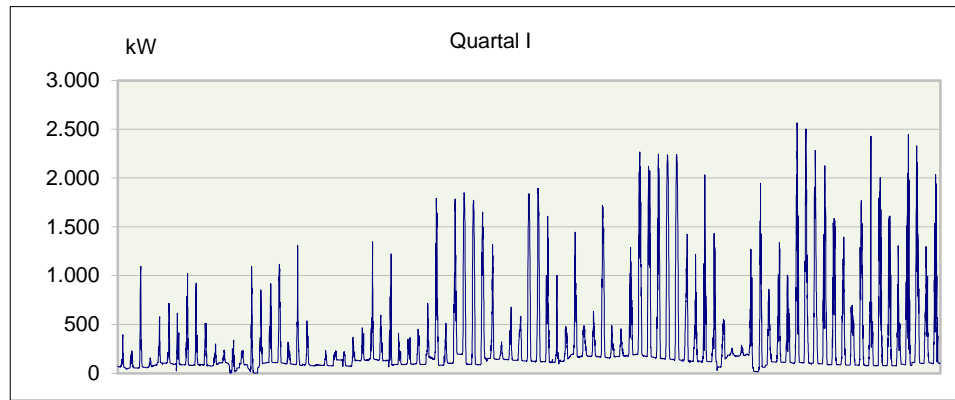


Niederspannung NS
Summe aller Einspeisungen

§ 23c Abs. 3 Nr. 6 EnWG
GJ 2023



| | |
|-----------------------------|--------------------------|
| Jahresarbeit | 3.824.974 kWh |
| Höchstleistung | 2.872 kW |
| Datum/Zeit P _{max} | 16.05.2023 12:15 Uhr MEZ |

Die Daten basieren auf LGL, die zum Teil nicht gemessen sind (Hochrechnungen, Auffüllen von Lücken...).
Abweichungen zu den Abrechnungswerten sind daher vorhanden.